

Towards Sustainable Transitions in Healthcare at Rijnstate

Claudia de Swart & Maaïke Blom-Bronkhorst – RIJNSTATE



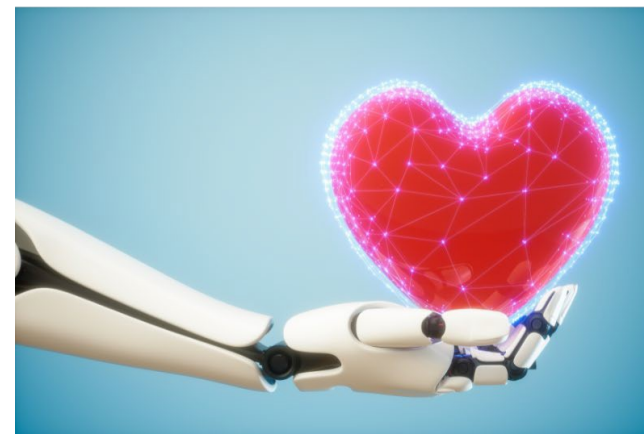
Rijnstate

Towards Sustainable Transitions in Healthcare at Rijnstate

November 1, University of Twente

Claudia de Swart

Maaïke Blom - Bronkhorst



Rijnstate. Voorop in zorg voor jou.

Rijnstate, a top clinical hospital



450,000 people
Adherence area



6,500
employees

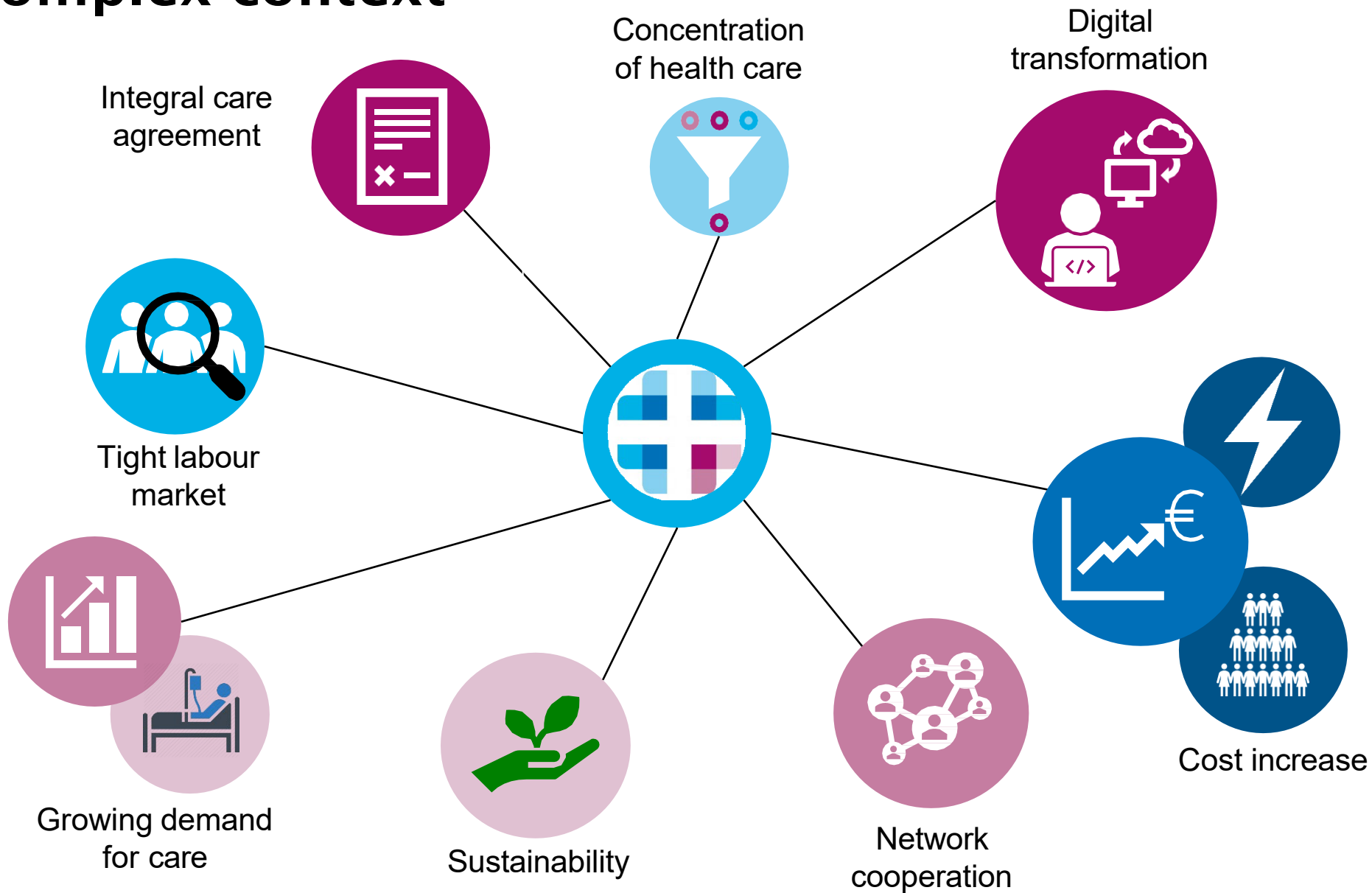


About Rijnstate

-  Rijnstate Arnhem
-  Rijnstate Elst
-  Rijnstate Zevenaar

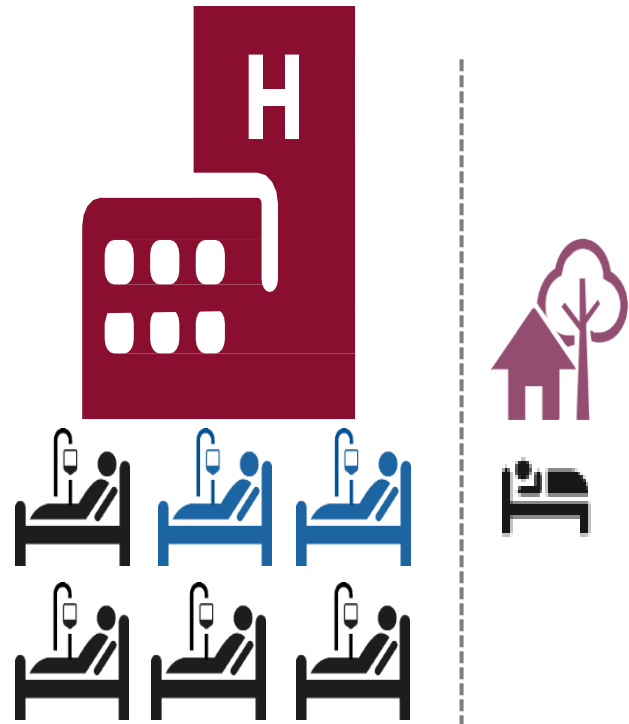


Complex context

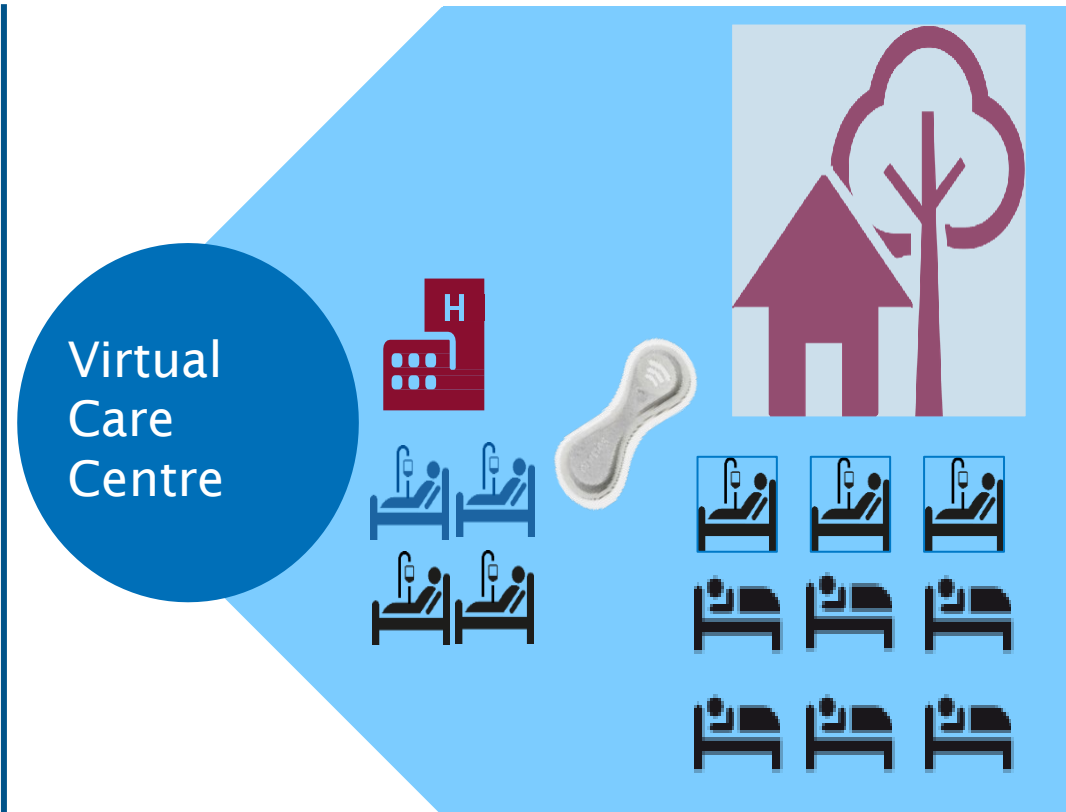


Hospital of the future

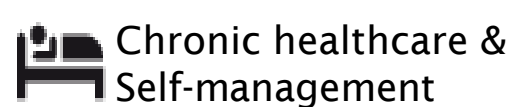
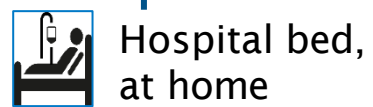
Old situation



New situation



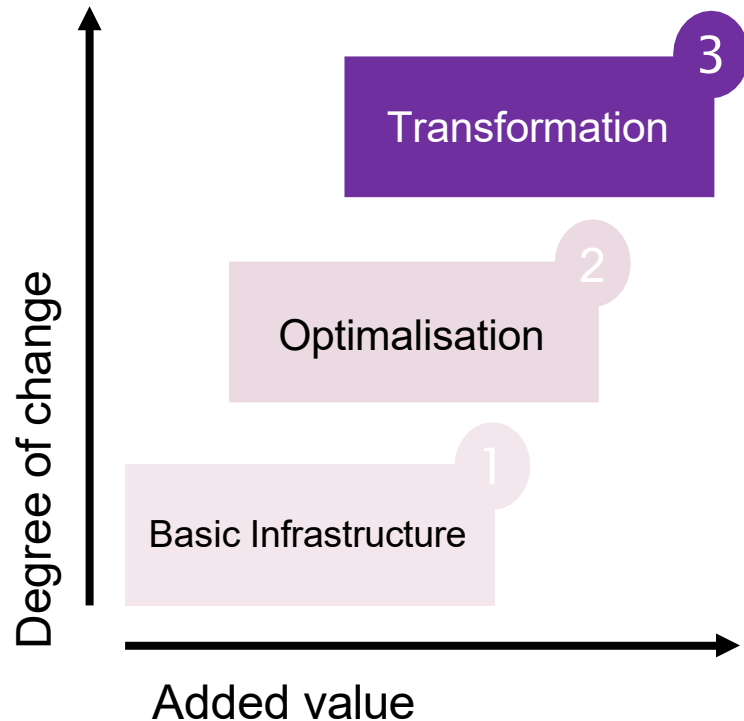
Reduction in hospital beds



Innovations Rijnstate



Digital strategy @Rijnstate



Goals >3 years:

- Attract high potentials
- Awareness on the importance of digital health care
- Employees are convenient with working digitally

2024 -Focus on employee availability



Waardegedreven zorg

- Urgentiegevoel voor zorginnovatie vergroten
- Arbeidsbesparende maatregelen prioriteit



Zorg samen met en rondom de patiënt

- zorg voor ouderen (intern) boosten
- Onze organisatiekracht dienend opstellen t.o.v. regionale partners t.b.v. beeld en samenwerking



Zorg voor elkaar

- Doelgroepenbeleid aantrekkelijk arbeidspakket
- flexibel en veel scholen van medewerkers
- Diversiteit en inclusie



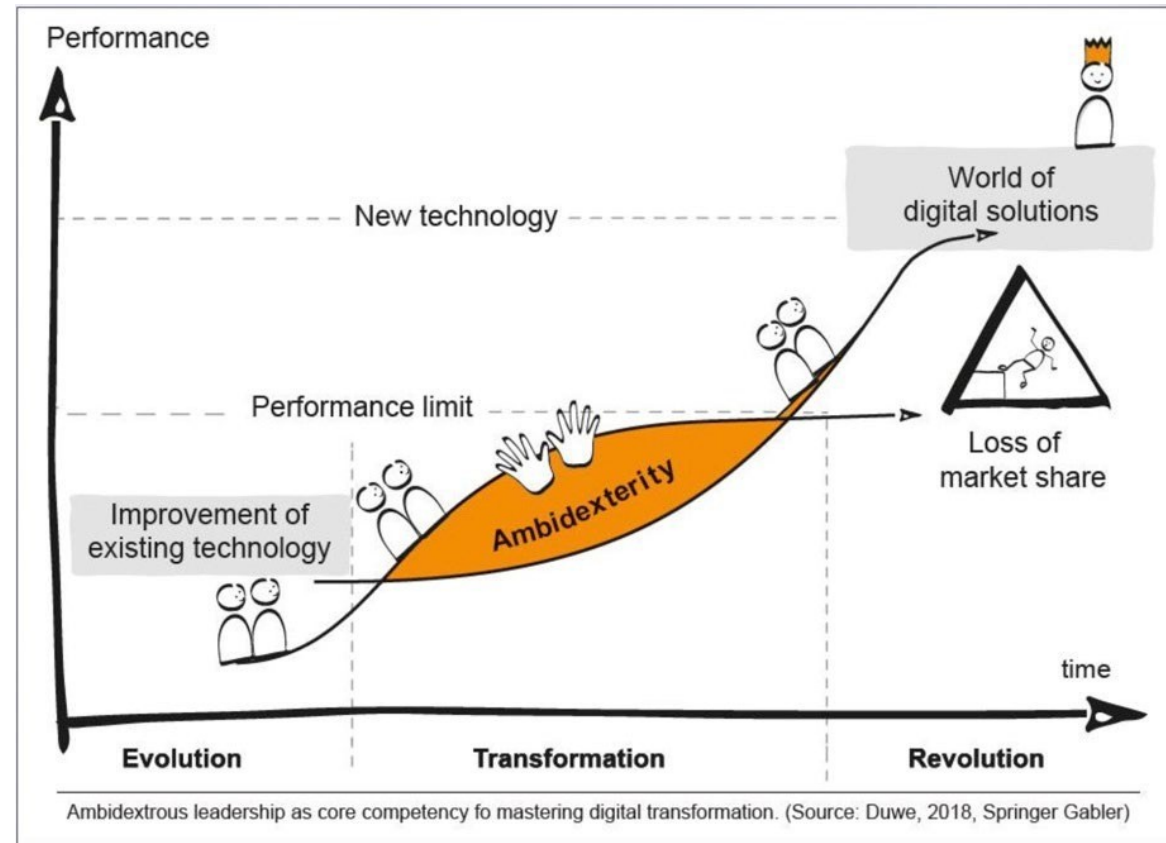
Zorg voor ziekenhuis en maatschappij

Continuïteit en gezondheid in onze regio

- prioriteren in programma's en projecten (waaronder effecten bouwplanning).
- Externe lobby verschuiven



Management of digital transformation and employee strategies



Engaging and retaining employees

- Cultural program
- Value based organizational structure
- Nursing empowerment
- Education and training
- Management program - Leading from the middle



New leadership

Waardegedreven leiderschap

Als je zelf groeit, groeit de ander met je mee Leiders (doen) groeien en ontwikkelen

Rijnstate is in transitie. Dat vraagt aanpassend vermogen van jou en je collega's. Je ontwikkelt jezelf en je leert professionals en teams te groeien. Je hebt een spiegel op zak en reflecteert regelmatig op je bijdrage aan de strategische doelstellingen van Rijnstate. Je daagt anderen uit en stuurt op het proces. Je kunt omgaan met weerstand, (tijds-)druk en onzekerheid.

Groter denken, kleiner doen Leiders bekennen kleur

De uitdaging en ambities van Rijnstate zijn groot. Je hebt een open blik en durft aandachtig te luisteren. Je vindt vrijheid in verbondenheid met de kernwaarden (en het grote geheel). Je bent jezelf binnen de kaders van de organisatie. Je bent proactief, houdt focus en zorgt voor duidelijkheid. Je behaalt resultaten en biedt perspectief. Je straalt trots uit en bent een bron van inspiratie en kracht.



Met innovaties is alles in beweging Leiders zorgen voor ruimte en energie

Het goed benutten van nieuwe technologie is onontkoombaar voor Rijnstate als het ziekenhuis van de toekomst. Als leider maak je de transitie en neem je anderen hierin mee. Je denkt digitaal, implementeert innovaties die de zorg gemakkelijker én kwalitatief beter maken.

Ontmoeting komt voor standpunt Leiders zijn samenwerkingskunstenaars

Multidisciplinaire zorgketens, passende zorg, participatie: dit vraagt een open, samenwerkend vermogen tussen veel leiders en om creativiteit. Als leider organiseer je een netwerk om je heen en kies je altijd opnieuw voor verbinding. Je start met waardering, benut verschillen, stelt vragen voor het trekken van conclusies en communiceert oordeelsvrij.



Rijnstate

Voorop in zorg ^{door} voor jou



Rijnstate

The OR Facilities

-  **Rijnstate Arnhem**
-  **Rijnstate Elst**
-  **Rijnstate Zevenaar**

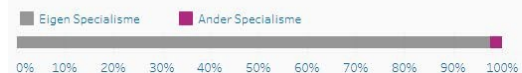


Monitoring dashboard

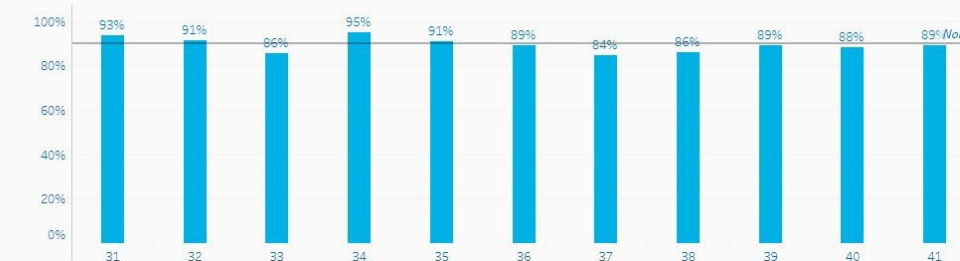
	2023	2022	2021	2020
Aantal operaties	25.019	30.732	29.146	26.405
Aantal OK verrichtingen	37.468	45.689	43.718	40.210
Bruto OK tijd (uren)	55.312	61.755	43.503	34.191
Netto OK tijd (uren)	16.236	19.858	18.799	17.260

OK Bezetting

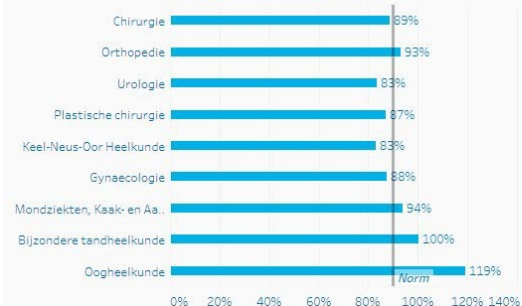
	2019	2020	2021	2022	2023
Bezetting excl. Wisseltijd	83%	82%	84%	82%	65%
Bezetting incl. Wisseltijd	93%	92%	94%	92%	72%
SessieTijd (uren)	31.258	27.170	28.131	30.572	30.943
Bruto OK tijd (uren)	25.886	22.310	23.631	25.149	20.224
Wisseltijd (uren)	3.100	2.552	2.775	2.865	2.167
AantalSessies	4.137	3.615	3.768	4.199	4.104
Aantal operaties	21.237	17.658	18.947	20.227	15.529



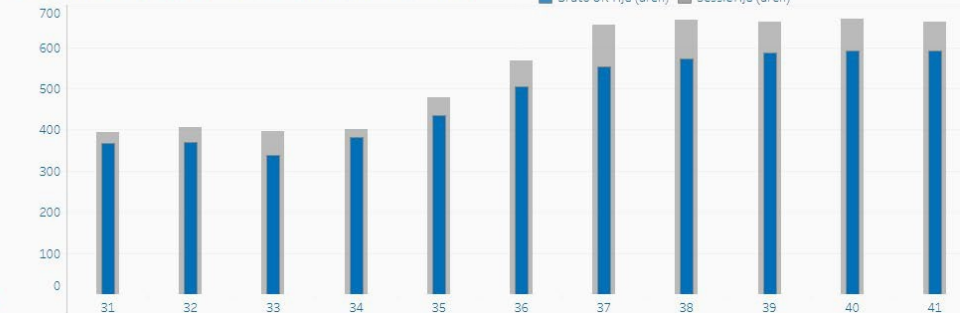
Bezetting per week (Inclusief Wisseltijd) Last 12 weeks



Bezetting per Sessie Specialisme (Inclusief Wisseltijd)



Sessietijd vs Bruto tijd per week (Inclusief Wisseltijd)



Innovations in the OR



Improvements process



How to find and keep employees

- Development positions:
 - Logistics
 - Technical jobs
 - Specialists in Robotics
- Multi generational workforce
- Innovative employer
- **Safe and positive working environment**



Tension in development

- More dedicated teams versus 24/7 allround shifts
- Limitation budget versus thinking big and innovative
- Transition to more technical work for OR assistents
- Changing role of Team managers



Conclusions

Development essential

- Innovation
- Ehealth/digital care
- Transformation

Indispensable basis

- A healthy working environment
- Excellent working atmosphere
- Outstanding quality of care
- Attention for development positions en generations
- Healthy financial management

